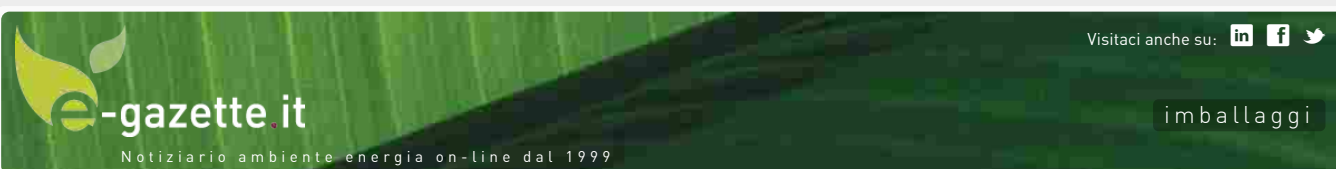


Questo sito utilizza cookie di funzionalità e cookie analitici, anche di terze parti, per raccogliere informazioni sull'utilizzo del Sito Internet da parte degli utenti. Se vuoi saperne di più o negare il consenso a tutti o ad alcuni cookie [clicca qui](#). Chiudendo questo banner o accedendo a un qualunque elemento sottostante questo banner acconsenti all'uso dei cookie.

OK No

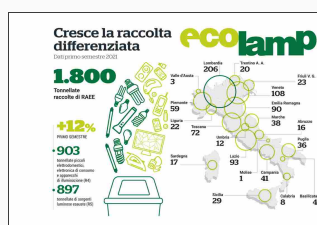


SI MANTIENE VIRTUOSA LA RACCOLTA DIFFERENZIATA DEGLI ITALIANI: NEL 2021 SONO 3.184 LE TONNELLATE DI RAEE RACCOLTE DAL CONSORZIO ECOLAMP

MILANO MAR, 01/02/2022



Lombardia, Veneto e Lazio si confermano le prime tre regioni per lampadine riciclate. Tra le province, a Milano (+13%), Bergamo (+8%) e Pisa (+35%) gli aumenti più significativi rispetto allo scorso anno



Sono 3.184 le tonnellate di Rifiuti Elettrici ed Elettronici (RAEE) raccolte e smaltite dal consorzio Ecolamp nel 2021, di cui il 52% appartiene alla categoria delle sorgenti luminose esauste (R5), mentre il 48% è rappresentato da piccoli elettrodomestici, elettronica di consumo e apparecchi di illuminazione giunti a fine vita (R4). Grazie al corretto trattamento di questi rifiuti, Ecolamp registra un tasso di recupero tra materia ed energia che supera il 95%.

Raccolta piccoli elettrodomestici

Nel 2021 sono 1.533 le tonnellate di piccoli elettrodomestici, elettronica di consumo e apparecchi di illuminazione giunti a fine vita – il cosiddetto raggruppamento R4 – gestiti dal Consorzio. Lo scorso anno Ecolamp ha assistito inoltre ad una crescita dei conferimenti per questo raggruppamento da parte degli utenti professionali, ai quali il consorzio ha messo a disposizione nuovi servizi, destinati ad incrementare i dati complessivi della raccolta.

Raccolta sorgenti luminose

Per quanto riguarda le sorgenti luminose (R5), il principale raggruppamento in cui opera Ecolamp, nell'ultimo anno il consorzio ha avviato agli impianti di trattamento specializzati 1.651 tonnellate fra tubi fluorescenti e a LED e lampadine esauste. Di queste, il 41% è stato conferito da installatori e manutentori, attraverso i servizi volontari di raccolta che da sempre Ecolamp mette a disposizione del canale professionale. Il 59% arriva, invece, dai centri di raccolta comunali e dai luoghi di raggruppamento della distribuzione dedicati ai conferimenti dei privati cittadini.

L'andamento sul territorio (r5)

Sono cinque le regioni italiane a trainare il 64% della raccolta di sorgenti luminose, pari a 1.042 tonnellate gestite dal consorzio Ecolamp. Al primo posto si conferma, anche per il 2021, la Lombardia, con 377 tonnellate, seguita da Veneto (205), Lazio (173), Emilia-Romagna (168) e Piemonte (114). Per quanto riguarda le province, Milano (112 tonnellate), Roma (91) e Bergamo (77) sono quelle che hanno avviato a riciclo il maggior numero di sorgenti luminose esauste, totalizzando insieme il 17% della raccolta complessiva di lampadine del Consorzio. Dati positivi anche per Pisa, che passa quest'anno dalla quattordicesima alla settima posizione con 46 tonnellate, e per Napoli, che si conferma prima tra le province del Sud Italia, con 30 tonnellate conferite.

"Nel 2021 la raccolta del consorzio è rimasta sostanzialmente stabile rispetto all'anno precedente, superando le tremila tonnellate. - commenta Fabrizio D'Amico, Direttore Generale di Ecolamp - . I nuovi servizi che Ecolamp ha lanciato negli ultimi mesi per i conferimenti da parte dell'utenza professionale confermano, inoltre, lo spirito proattivo del consorzio per il raggiungimento di livelli crescenti di RAEE correttamente gestiti. In questa direzione vanno anche le iniziative di comunicazione che Ecolamp promuove a favore di una più diffusa sensibilità verso le buone pratiche a tutela dell'ambiente e a sostegno di un'economia più circolare e sostenibile".

PRIMA PAGINA

ECOLOGIA

GREEN LIFE

ENERGIA

ELETTRICITÀ

RINNOVABILI

UTILITIES

EFFICIENZA ENERGETICA

IMBALLAGGI

TECNOLOGIA

ALBO NOTANDA LAPILLO

APPROFONDIMENTI

CHI SIAMO

TAGS

ISCRIVITI ALLA NEWSLETTER

PER ISCRIVERSI ALLA NEWSLETTER SETTIMANALE GRATUITA UTILIZZARE IL **FORM CONTATTI** IN FONDO ALLA PAGINA



CERCA

Cerca nel sito:

CALENDARIO EVENTI

FEBBRAIO						
L	M	M	G	V	S	D
	1	2	3	4	5	6
7	8	9	10	11	12	13
14	15	16	17	18	19	20

