

THIS IS NEO.  
D - NEO

DURAVIT

# CasaOggiDomani

La casa intelligente, connessa e sostenibile

Cerca...

[IMPIANTI CASA](#) [ENERGIA](#) [RISTRUTTURARE](#) [ELETTRODOMESTICI](#) [AMBIENTI](#) [APPROFONDIMENTI](#) [NEWS](#) [L'ESPERTO RISPONDE](#) [AZIENDE](#) [PRODOTTI](#)[Home](#) / [Notizie](#) / [Global Recycling Day 2022: vademecum dedicato al riciclo](#)

## Global Recycling Day 2022: vademecum dedicato al riciclo

17/03/2022



Buone pratiche per il riciclo di **apparecchi elettrici ed elettronici (RAEE)**, un vademecum – realizzato da **Ecolamp**, consorzio nazionale specializzato nello smaltimento – che attraverso nove domande e nove risposte aiuta a comprendere come gestire al meglio i rifiuti **tecnologici** e renderli una risorsa

A cura di: Alessia Varalda



Indice domande:



### 3. Quali sono i principali RAEE che troviamo a casa?

Gli oggetti di uso quotidiano che possono essere riciclati sono tantissimi, ad esempio: lampadine, radio, monitor, telefonini, console di gioco, phon, spazzolini elettrici, frullatori, frigoriferi, condizionatori ...



#### 4. C'è qualche esclusione?

Le esclusioni sono pochissime: tra gli oggetti di casa solo le lampadine a incandescenza. Per il resto sono escluse apparecchiature di grandi dimensioni o ad uso prevalentemente professionale, dispositivi medici che possono essere infetti e apparecchiature di uso militare.

#### 5. Che cosa dobbiamo fare per il riciclo?

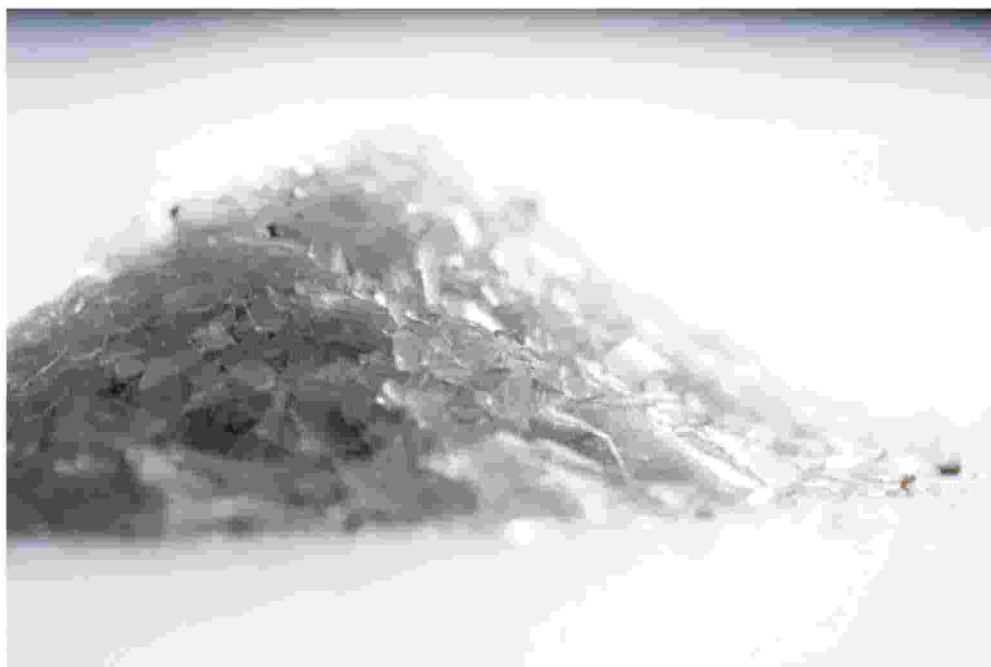
Gli apparecchi elettrici ed elettronici possono essere conferiti nei contenitori dedicati, presenti nelle isole ecologiche comunali. Oppure consegnarlo in un negozio, purché venda apparecchi elettrici o elettronici.

#### 6. Che cosa NON dobbiamo fare?

È importante non gettare i rifiuti elettrici nell'indifferenziato, ma è anche importante non mescolarli con altri rifiuti differenziati come la plastica o il vetro. All'interno ci sono molti materiali che possono essere riciclati o utilizzati

## 7. Cosa succede ai rifiuti conferiti nelle isole ecologiche?

Una volta che gli apparecchi elettrici e elettronici sono stati gettati correttamente, i consorzi come **Ecolamp** si occupano di ricavare e separare i diversi materiali di cui questi rifiuti sono composti, trasformando il rifiuto in risorsa.



## 8. Quali sono i vantaggi di un corretto smaltimento?

Molti di questi apparecchi possono contenere sostanze inquinanti: negli impianti di riciclo queste sostanze vengono separate e smaltite in sicurezza. Dal corretto trattamento si possono recuperare materie prime seconde da utilizzare in nuove produzioni, senza doverne reperire di nuove in natura.

## 9. Come sta andando la raccolta in Italia?

Sono state 3.184 le tonnellate di Rifiuti Elettrici ed Elettronici raccolte e smaltite dal consorzio **Ecolamp** nel 2021, di cui il 52% appartiene alla categoria delle sorgenti luminose esauste e il 48% è rappresentato da piccoli elettrodomestici, elettronica di consumo e apparecchi di illuminazione giunti a fine vita. Il tasso di recupero tra materia ed energia supera il 95%.