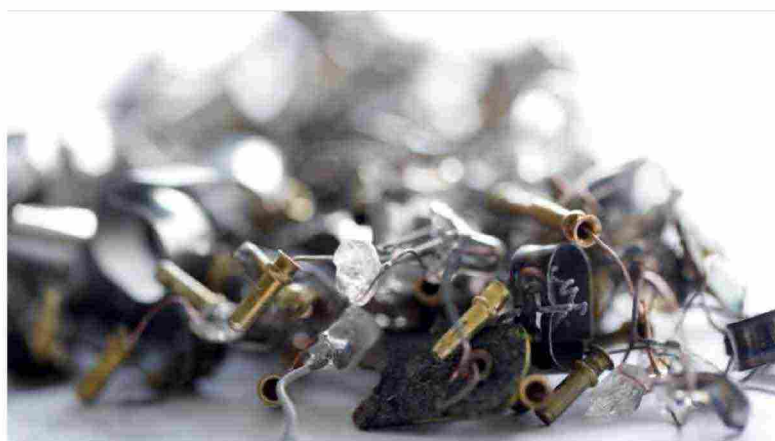


CRONACA

## Raccolta differenziata, nel primo semestre 2022 riciclate 3 tonnellate di lampadine esauste in provincia

"Nei primi sei mesi del 2022 - commenta Fabrizio D'Amico, Direttore Generale di [Ecolamp](#) - la raccolta [Ecolamp](#) dei [Raee](#) conferma la presenza di aree particolarmente virtuose"

**FT** Redazione  
27 luglio 2022 12:44



Raee

Nel primo semestre del 2022 [Ecolamp](#) ha gestito in tutta Italia 1.406 tonnellate di Rifiuti di Apparecchiature Elettriche ed Elettroniche ([Raee](#)). In particolare, il consorzio nazionale specializzato nel recupero e smaltimento dei [RAEE](#) del settore illuminotecnico ha raccolto e riciclato 601 tonnellate di piccoli elettrodomestici, elettronica di consumo e apparecchi di illuminazione giunti a fine vita (raggruppamento R4), e 806 tonnellate disorgenti luminose esauste (raggruppamento R5). Il recupero e riciclo dei [RAEE](#) del consorzio [Ecolamp](#) ha visto nel 2022 la conferma di alcune Regioni come esempi di eccellenza nella raccolta differenziata dei Rifiuti Elettrici ed Elettronici.

Per quanto riguarda la raccolta in Emilia-Romagna, nel primo semestre del 2022 sono state avviate a riciclo 79 tonnellate di sorgenti luminose, storico raggruppamento gestito dal consorzio [Ecolamp](#). In particolare, numeri in crescita per la provincia di Parma e Rimini, dove sono state raccolte rispettivamente 12 e 11 tonnellate di lampadine, una in più rispetto ai dati dello stesso periodo dell'anno scorso. Mantiene il primo posto Bologna con 26 tonnellate, sesta provincia in Italia per raccolta. Completano lo scenario Modena (10 tonnellate), Reggio nell'Emilia (9 tonnellate), Piacenza (5 tonnellate), **Forlì-Cesena (3 tonnellate)**, Ravenna (2,5 tonnellate) e Ferrara (2 tonnellate).

"Nei primi sei mesi del 2022 - commenta Fabrizio D'Amico, Direttore Generale di [Ecolamp](#) - la raccolta [Ecolamp](#) dei [RAEE](#) conferma la presenza di aree particolarmente virtuose. L'obiettivo del Consorzio è continuare a sostenere la raccolta su tutto il territorio nazionale, grazie a campagne informative rivolte a cittadini e installatori e ad una sempre più ampia gamma di servizi dedicati ai [RAEE](#) di illuminazione e agli altri piccoli rifiuti elettrici ed elettronici da smaltire, a beneficio della sostenibilità ambientale e dell'economia circolare".

### I più letti

- METEO**

Dal caldo intenso ai temporali anche di forte intensità. La Protezione Civile attiva l'allerta "gialla"
- CRONACA**

Poca educazione agli Eco centri, Alea si scusa: "Esistono protocolli rigorosi da rispettare nell'accoglienza dei cittadini"
- CRONACA**

Agricoltore decapitato, il fratello torna davanti ai giudici: fissata l'udienza del riesame
- SOLIDARIETÀ**

Ettore avrebbe compiuto 38 anni: l'ospedale per bimbi in Tanzania nel suo nome è realtà
- CRONACA**

Nuovi progetti di edificazioni: previsto un lungo edificio commerciale e direzionale lungo la tangenziale