



**RACCOGLIAMO**

**VALORE**



# CHI?

**IL SISTEMA COLLETTIVO NUMERO UNO IN ITALIA PER IL SETTORE DELL'ILLUMINAZIONE**

---

4

# CHI?

**I PRODUTTORI ADERENTI: UNA SFIDA CONDIVISA DA VINCERE INSIEME**

---

6

# COSA?

**SORGENTI LUMINOSE E APPARECCHI DI ILLUMINAZIONE: RIFIUTI DAVVERO "SPECIALI"**

---

8

# COME?

**IL SISTEMA DI RACCOLTA: UNA LOGISTICA EFFICIENTE CON I GIUSTI MEZZI**

---

10

# COME?

**IL TRATTAMENTO: MATERIALI RECUPERATI PER OLTRE IL 96%**

---

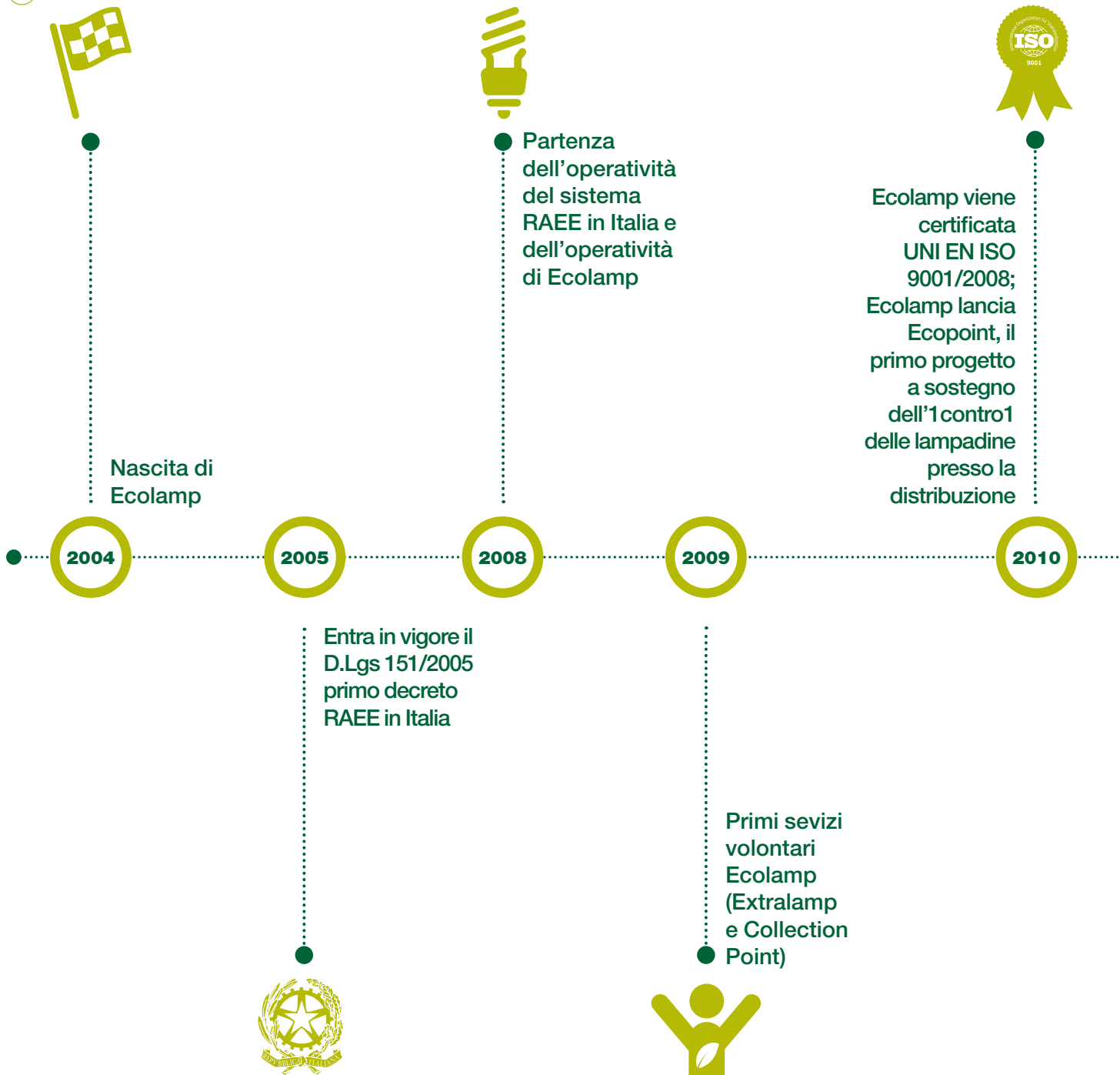
13

# DOVE?

**UNA REALTÀ ITALIANA ALL'INTERNO DI UN NETWORK EUROPEO**

---

16





Ecolamp viene  
certificata  
UNI EN ISO  
14001:2004

2011



Ecolamp  
ospita a Roma  
la Conferenza  
Europea dei  
ConSORZI di  
Riciclo dei  
RAEE  
di illuminazione

2013



Ecolamp  
raccolge  
le prime  
10.000 ton  
di lampadine  
esauste;  
Ecolamp è tra  
i soci fondatori  
dell'associazione  
europea  
Eucolight

2015

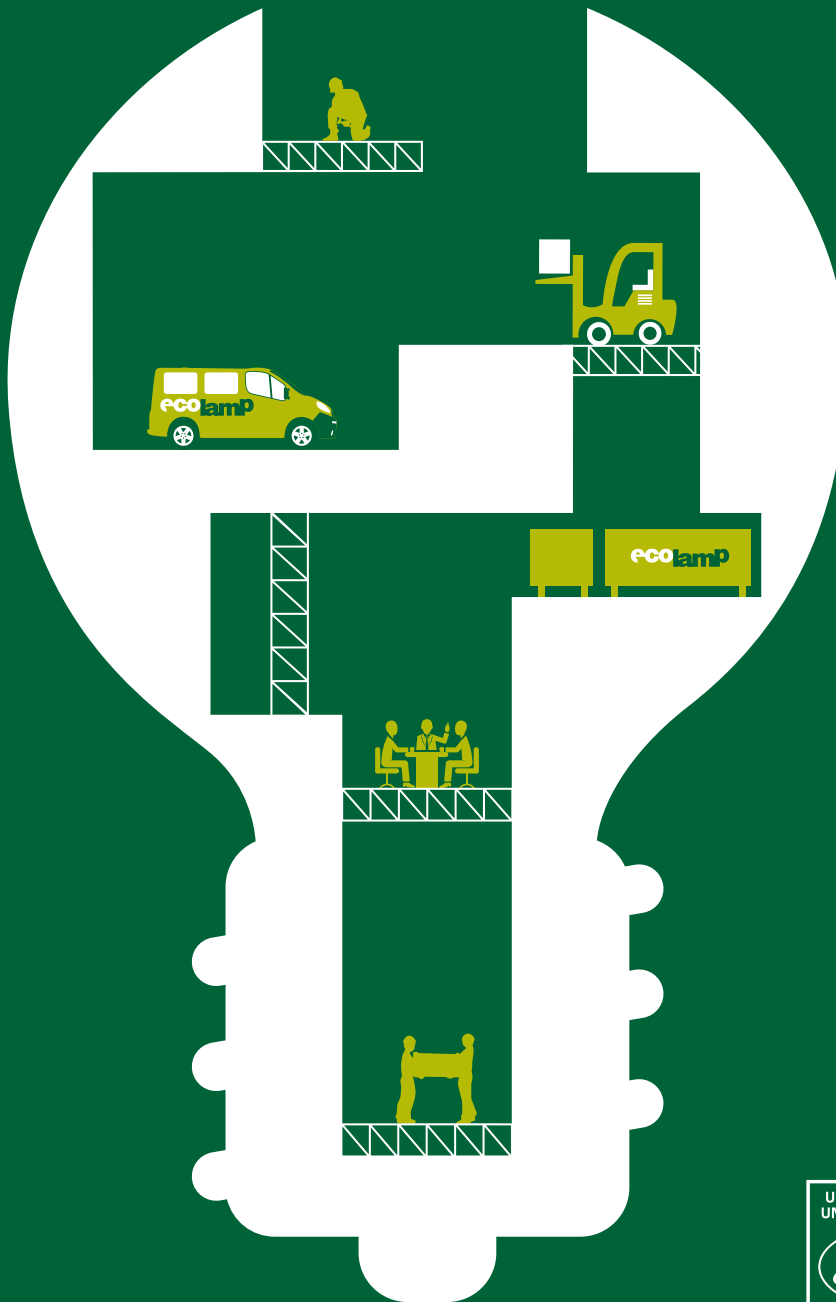
Entra in vigore  
la Direttiva  
19/2012/EU,  
la cosiddetta  
WEEE Recast



Entra in  
vigore il  
D.Lgs 49/2014  
di recepimento  
della direttiva  
19/2012/EU;  
Ecolamp  
compie 10 anni

2014





UNI EN ISO 9001:2008  
UNI EN ISO 14001:2004



CERTIQUALITY  
È MEMBRO DELLA  
FEDERAZIONE CISO



# CHI?

## IL SISTEMA COLLETTIVO NUMERO UNO IN ITALIA PER IL SETTORE DELL'ILLUMINAZIONE

Il **Consorzio Ecolamp**, per il **Recupero e lo Smaltimento di Apparecchiature di Illuminazione**, nasce il **19 ottobre 2004** per volontà delle principali aziende nazionali e internazionali del comparto illuminotecnico, operanti in Italia. Tra i propri soci e fondatori Ecolamp annovera **General Electric, Filometallica, Ledvance, Philips, Feilo Sylvania**.

Ad oggi circa **150 produttori** di apparecchiature di illuminazione hanno deciso di affidare ad Ecolamp la propria **conformità alla normativa RAEE\*** per una quota del mercato delle sorgenti luminose

attorno al 50 per cento.

Tutte le aziende consorziate a Ecolamp - nel rispetto del Decreto Legislativo 49/2014\*- sono accomunate dalla ferma volontà di salvaguardare l'ambiente, cercando **soluzioni tecnologicamente innovative, economicamente sostenibili e operativamente efficaci** per l'impostazione e la gestione di un corretto sistema di raccolta e trattamento dei rifiuti di apparecchiature di illuminazione.

Scopri come aderire su

[www.ecolamp.it/il-consorzio/aderisci-consorzio/](http://www.ecolamp.it/il-consorzio/aderisci-consorzio/)

\*Il D.Lgs 49/2014, emanato il 14 marzo 2014, recepisce la Direttiva Europea 2012/19/EU, la cosiddetta WEEE Recast. Ai produttori il Decreto assegna la responsabilità di organizzare e gestire le fasi di raccolta, trattamento, recupero e smaltimento dei propri RAEE (Rifiuti di Apparecchiature Elettriche ed Elettroniche), obblighi da ottemperare mediante sistemi di gestione individuali o collettivi.

# CHI?

## I PRODUTTORI ADERENTI: UNA SFIDA CONDIVISA DA VINCERE INSIEME

Ecolamp gestisce il pieno rispetto della normativa RAEE per conto dei propri aderenti, assumendosi la loro responsabilità di raccolta e riciclo ai sensi del decreto RAEE e del complesso delle norme ad esso collegate. Il Consorzio rende l'obbligo di conformità alla normativa il più semplice ed efficiente possibile.

Ecolamp opera come sistema di conformità senza scopo di lucro, promuovendo inoltre, nei confronti delle diverse categorie di utilizzatori, la conoscenza e consapevolezza sull'importanza della

raccolta differenziata e del riciclo.

Il Consorzio Ecolamp, impegnato nel coniugare qualità del servizio e pieno rispetto dell'ambiente, ha attuato e mantiene un Sistema di Gestione Integrato Qualità e Ambiente conforme alla norma UNI EN ISO 9001:2008 e alla norma UNI EN ISO 14001:2004.

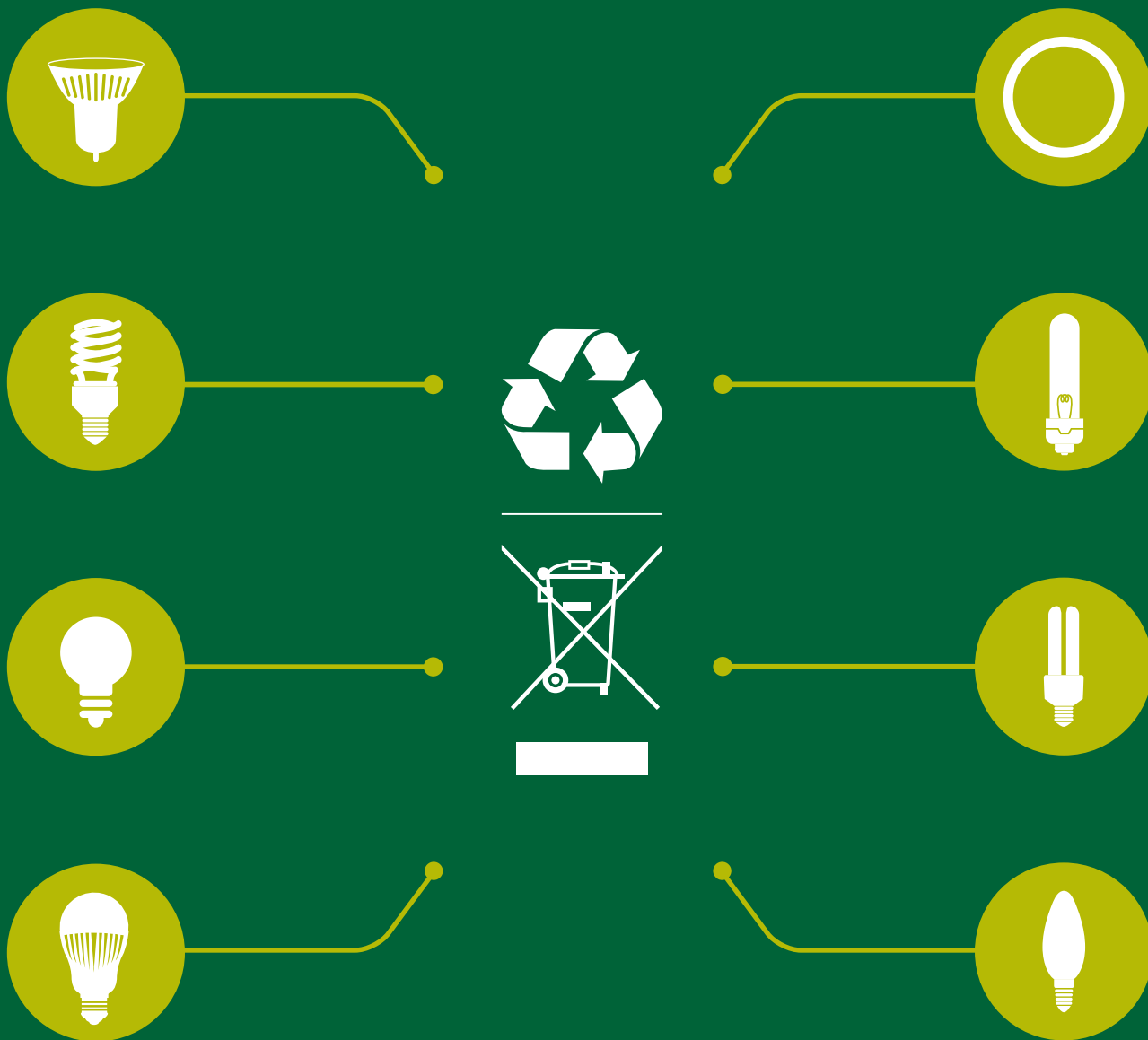
L'adesione ad Ecolamp è più di un semplice adempimento normativo, è una prova della responsabilità sociale d'impresa.





**148**

**PRODUTTORI ADERENTI**



Sorgenti luminose: tubi fluorescenti, lampade fluorescenti compatte, lampade a scarica ad alta intensità, lampade a vapori di sodio ad alta pressione

e lampade ad alogenuri metallici, lampade a vapori di sodio a bassa pressione, lampade a LED (escluse lampade a incandescenza e ad alogeni)

# COSA?

## SORGENTI LUMINOSE E APPARECCHI DI ILLUMINAZIONE: RIFIUTI DAVVERO “SPECIALI”

Le sorgenti luminose rappresentano un mercato di circa **100 milioni di pezzi venduti ogni anno** e i rifiuti che ne derivano sono caratterizzati da alcune peculiarità che li distinguono dal resto dei RAEE e li rendono davvero **“speciali”**:

- Sono costituiti in prevalenza da vetro, quindi risultano estremamente **FRAGILI**;
- in alcuni casi contengono mercurio, sostanza dagli effetti **PERICOLOSI** per l'uomo e l'ambiente;
- sono **LEGGERI**, perciò, nonostante un trend di raccolta in continua crescita, il loro peso complessivo è sotto l'1 per cento delle quantità totali di RAEE raccolti.

Il modello Ecolamp tiene conto di tutte queste specificità e si è sviluppato negli anni in considerazione delle evoluzioni tecnologiche dei prodotti di illuminazione e conseguentemente dei rifiuti che ne derivano.

Le tipologie di prodotti di competenza del Consorzio sono:

- le **sorgenti luminose**
- gli **apparecchi di illuminazione**

Scopri le tipologie di prodotti di competenza del Consorzio su

[www.ecolamp.it/il-riciclo/prodotti-interessati/](http://www.ecolamp.it/il-riciclo/prodotti-interessati/)

# COME?

## IL SISTEMA DI RACCOLTA: UNA LOGISTICA EFFICIENTE CON I GIUSTI MEZZI

Nel rispetto del Decreto Legislativo 14 marzo 2014 n.49, il Consorzio - che non ha scopo di lucro - offre:

- la fornitura in **comodato gratuito** (ai punti di raccolta preposti al ritiro dei RAEE) di **contenitori** di sua proprietà, appositamente progettati per raccogliere e trasportare le sorgenti luminose in **condizioni di massima sicurezza**;
- il **trasporto** delle apparecchiature di illuminazione raccolte presso selezionati centri di stoccaggio intermedi e il successivo trasferimento agli impianti di trattamento;

- il **riciclo** e il **trattamento** in **impianti appositamente selezionati**.

La raccolta dei RAEE è resa possibile grazie a una rete logistica creata ad hoc da **operatori esperti in materia di rifiuti**.

I centri di raccolta destinati ai rifiuti dei cittadini/consumatori sono dotati di contenitori speciali, appositamente progettati da Ecolamp al fine di assicurare la **massima tracciabilità e una totale sicurezza**.

I mezzi autorizzati e attrezzati a svolgere l'attività di raccolta prelevano i RAEE e li convogliano in centri di stoccaggio e



consolidamento; al raggiungimento di un carico ottimizzato, altri mezzi di grandi capacità trasferiscono i RAEE presso i centri di trattamento.

Dall'esperienza di Ecolamp nella gestione dei RAEE sono nati canali per la raccolta e il trattamento, pensati appositamente per i professionisti che operano nel settore illuminotecnico. Tra questi:

- **Extralamp**, servizio di ritiro diretto e gratuito presso i magazzini degli installatori con almeno 150 chilogrammi di lampade esauste;

- **Collection Point**, rete di centri di raccolta convenzionati con il Consorzio e riservati a tutti i professionisti che desiderano conferire direttamente e gratuitamente le lampade a fine vita.

Maggiori informazioni sui servizi dedicati ai professionisti su

[www.ecolamp.it/professionista/](http://www.ecolamp.it/professionista/)





**OLTRE  
10.000 RITIRI  
L'ANNO**



**OLTRE  
4.500 CLIENTI  
INSTALLATORI**



**CIRCA  
100 CENTRI DI  
STOCCAGGIO  
ISCRITTI AI SERVIZI ECOLAMP**



**98,8% TASSO  
DI SERVIZIO  
(PUNTUALITÀ DI RITIRO)**



**10 IMPIANTI  
DI TRATTAMENTO**



**34 COLLECTION  
POINT**



**1.850 PUNTI DI RITIRO  
IN TUTTA ITALIA, ASSEGNATI DAL CENTRO DI  
COORDINAMENTO RAEE E SERVITI DA ECOLAMP**



# COME?

## IL TRATTAMENTO: MATERIALI RECUPERATI PER OLTRE IL 96%

Il trattamento dei RAEE garantisce vantaggi ambientali, sanitari ed economici, la separazione e la messa in sicurezza di sostanze pericolose e il recupero di materiali impiegabili per nuove applicazioni, dando **concretezza al concetto di economia circolare**.

Ecolamp ha implementato un processo capace di recuperare senza rischi la totalità del mercurio presente nelle lampade, assicurando il riciclaggio quasi totale delle componenti in vetro.

La tecnologia di trattamento utilizzata per tubi fluorescenti e lampade di altra forma è la **frantumazione** o Crush and Sieve, che consiste nella triturazione delle sorgenti luminose e nella conseguente separazione delle singole componenti (**vetro**,

**metalli e plastica**) e captazione, tramite processi di aspirazione e filtrazione, del mercurio e delle **polveri fluorescenti**. Il vetro, lavato e triturato, può così trovare nuove applicazioni in manufatti per l'edilizia (ad esempio lane di vetro e isolanti) o nei processi di vetrificazione delle superfici di piastrelle.

**Ecolamp avvia a recupero oltre il 96% dei materiali** provenienti dal trattamento delle sorgenti luminose. Il Consorzio applica metodi di selezione rigorosi e trasparenti per l'organizzazione dei propri servizi, garantendo il rispetto dei requisiti di salute e sicurezza, l'uso delle **migliori tecniche disponibili ed elevati livelli di servizio**.

Ulteriori dettagli su [www.ecolamp.it/il-riciclo/](http://www.ecolamp.it/il-riciclo/)



# >96%

**TASSO DI RECUPERO**  
(percentuale di materiali avviati a recupero)



**POLVERI  
FLUORESCENTI**

**RESIDUI  
DI VETRO**

**SEPARAZIONE DEI COMPONENTI / FRANTUMAZIONE**



**MERCURIO**

**COMPONENTI  
PLASTICHE**

**RESIDUI METALLICI  
FERROSI E NON  
FERROSI**

**OLTRE  
2.000 TONNELLATE**

**DI SORGENTI LUMINOSE RACCOLTE SEPARATAMENTE OGNI ANNO**



# DOVE?

## UNA REALTÀ ITALIANA ALL'INTERNO DI UN NETWORK EUROPEO

La pluriennale esperienza del consorzio Ecolamp nel campo dei rifiuti di illuminazione garantisce la disponibilità di professionisti dedicati al **monitoraggio e all'analisi degli scenari normativi e regolamentari di riferimento**, allo scopo di agevolare l'adeguata considerazione delle specificità del **settore lighting**.

A questo riguardo Ecolamp in particolare:

- Si confronta regolarmente con associazioni di categoria, enti di normazione nazionali ed Europei, **soggetti appartenenti alla filiera del riciclo dei RAEE**;
- Mantiene relazioni e comunicazioni con le **Istituzioni** nazionali e locali

e con le Agenzie di riferimento per la conformità alla normativa RAEE;

- È riconosciuta quale autorevole interlocutore per la regolamentazione afferente ai RAEE e più in particolare a quelli di illuminazione.

Dal 2015 Ecolamp è inoltre tra i **soci fondatori di EucoLight**, la nuova **associazione Europea** costituita **per dare voce ai Sistemi Collettivi RAEE specializzati** nella raccolta e nel riciclo delle **lampadine** e degli **apparecchi di illuminazione** e impegnata a rendere l'economia circolare una realtà per i prodotti di questo settore.

Scopri di più su EucoLight: [www.eucolight.org](http://www.eucolight.org)







via Paleocapa, 7  
20121 Milano

T. +39.02.370.529.36-7  
F. +39.02.370.529.35

[www.ecolamp.it](http://www.ecolamp.it)  
[ecolamp@ecolamp.it](mailto:ecolamp@ecolamp.it)

